



CLUB ALPINO ITALIANO

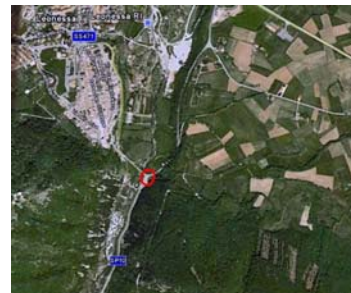
**SEZIONE
DI
ANTRODOCO**



Domenica 11 Ottobre 2009

TRAVERSATA

RIOFUGGIO – LEONESSA



Programma:

- ore 8.00** - Partenza da Antrodoco, stazione FS
- ore 9.00** - ritrovo all'inizio della vallonina c\o la casa cantoniera dell'ANAS, situata all'incrocio che porta a Leonessa (come da immagine allegata)
- ore 9.15** - si lasciano alcune macchine sul luogo dell'appuntamento e con altre ci si porta all'imbocco della valle di Riofuggio (località SIC della Comunità Europea)
- ore 12.30** – pranzo al sacco c\o il rifugio della terza fossa
- ore 15.30** – arrivo a Leonessa (dove è in svolgimento la sagra della patata) passando per le fosse e la torre angioina. Recupero delle auto lasciate all'imbocco di Riofuggio.

caratteristiche itinerario:

Si segue l'itinerario n° 416, della carta dei monti reatini del CAI, fino a Passo la Fara. Da qui si prosegue per il n° 402 fino a Leonessa. Si tocca un'altezza massima di circa 1650 mt, nei pressi del rifugio della terza fossa sotto monte Corno, per un dislivello in salita di 600 mt circa. Escursione di media difficoltà che si svolge in un'ambiente ricco di acqua e segnalato come SIC (sito di importanza comunitaria) dalla CE nel tratto che comprende tutto il vallone di Riofuggio.



Discretamente panoramico sulla Vallonina nel tratto delle Fosse fin sotto il Monte Tilia. Di interesse storico il sito della Torre Angioina che domina il paese di Leonessa. Lungo il percorso si trova acqua (oltre che lungo il Riofuggio) a Fonte Porchereccia (a metà percorso, ma spesso secca) ed alla Rocca nei pressi di Leonessa.

Equipaggiamento: Scarponi, giacca a vento, occhiali, cappello, cibo, acqua, si consiglia una buona preparazione atletica.

Info-Prenotazioni: Prenotazioni entro le ore 20.00 del venerdì, i soci devono essere in regola con l'iscrizione dell'anno in corso, per i non soci è obbligatoria la copertura assicurativa, **4€**

Responsabile Escursione: **Boninsegni Daniele** 335.7653746
Chiuppi Pasquale 348.5833884

(N.B.: Per motivi organizzativi/metereologici la presente escursione potrebbe subire variazioni)